

# Handleiding

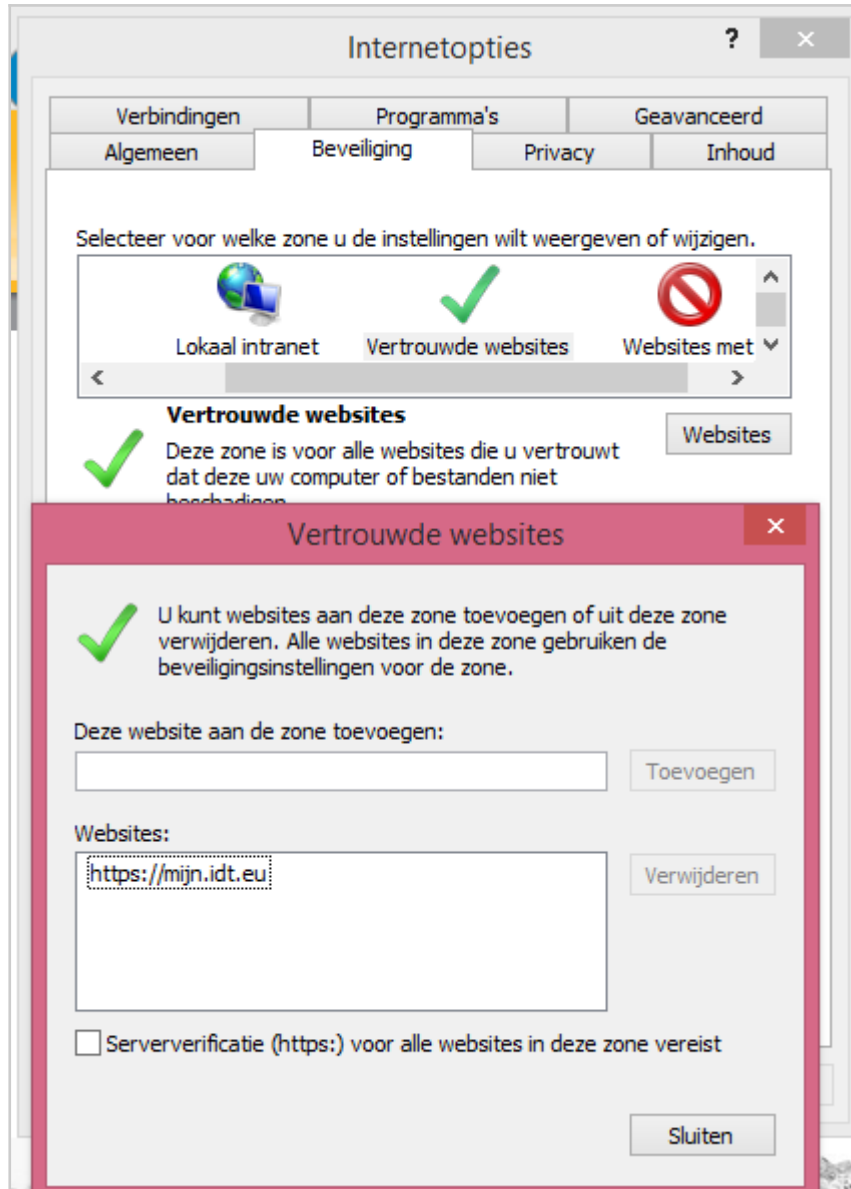
Curasoft



Curasoft starten met Internet Explorer

## Curasoft starten met Internet Explorer

In uw browser kunt u met behulp van Internetopties de inlogpagina van Curasoft toevoegen aan de veilige websites, zodat deze niet geblokkeerd wordt in de toekomst. Internetopties kunt u vinden door in uw browser rechts op het tandwielte te klikken.



1. Ga naar '**Extra**' (Tools) en kies '**Internetopties**' (Internet options)
2. Klik op Tabblad '**Beveiliging**' (Security) en klik op '**Vertrouwde websites**' (Trusted Sites).
3. Klik op '**websites**' (Sites)
4. Zet het vinkje uit bij Serververificatie (Https:) voor alle websites in deze zone vereist (Require server verification HTTPS for all sites in this zone).
5. Typ 'https://mijn.idt.eu' in en druk op 'Toevoegen' (Add).
6. Klik op '**Sluiten**' (Close).
7. Klik op '**OK**' om de wijzigingen op te slaan en dit scherm te sluiten.